

## Steuer- und Liquiditätsplanung

für die Jahre 2017 bis 2036

## Dr.Muster

Übernahme Gesellschaftsanteil BAG

---

Eingetragen im Handelsregister des Amtsgerichtes Würzburg HRB 4173 USt-IdNr.:DE22942241

Geschäftsführer: StB | RA Jochen Grabmann, B. A. (HSG) StB Silke Schließke

Telefon 09 31 79 73 40

Telefax 09 31 79 73 497

[email.info@steuerarzt.de](mailto:email.info@steuerarzt.de)

Hypovereinsbank

Postanschrift:

Postfach 6805

97018 Würzburg

Konto 26 19 423

Hausanschrift:

Franz Ludwig Str. 9a

97072 Würzburg

BLZ 790 200 76

## Zusammenfassung der Steuer- und Liquiditätsplanung für Dr.Muster mit EFH-Finanzierung 600.000 2 % Zins 4 % Tilgung

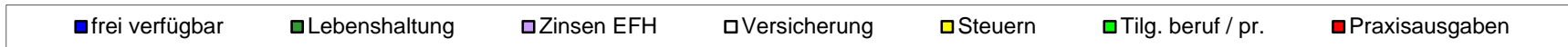
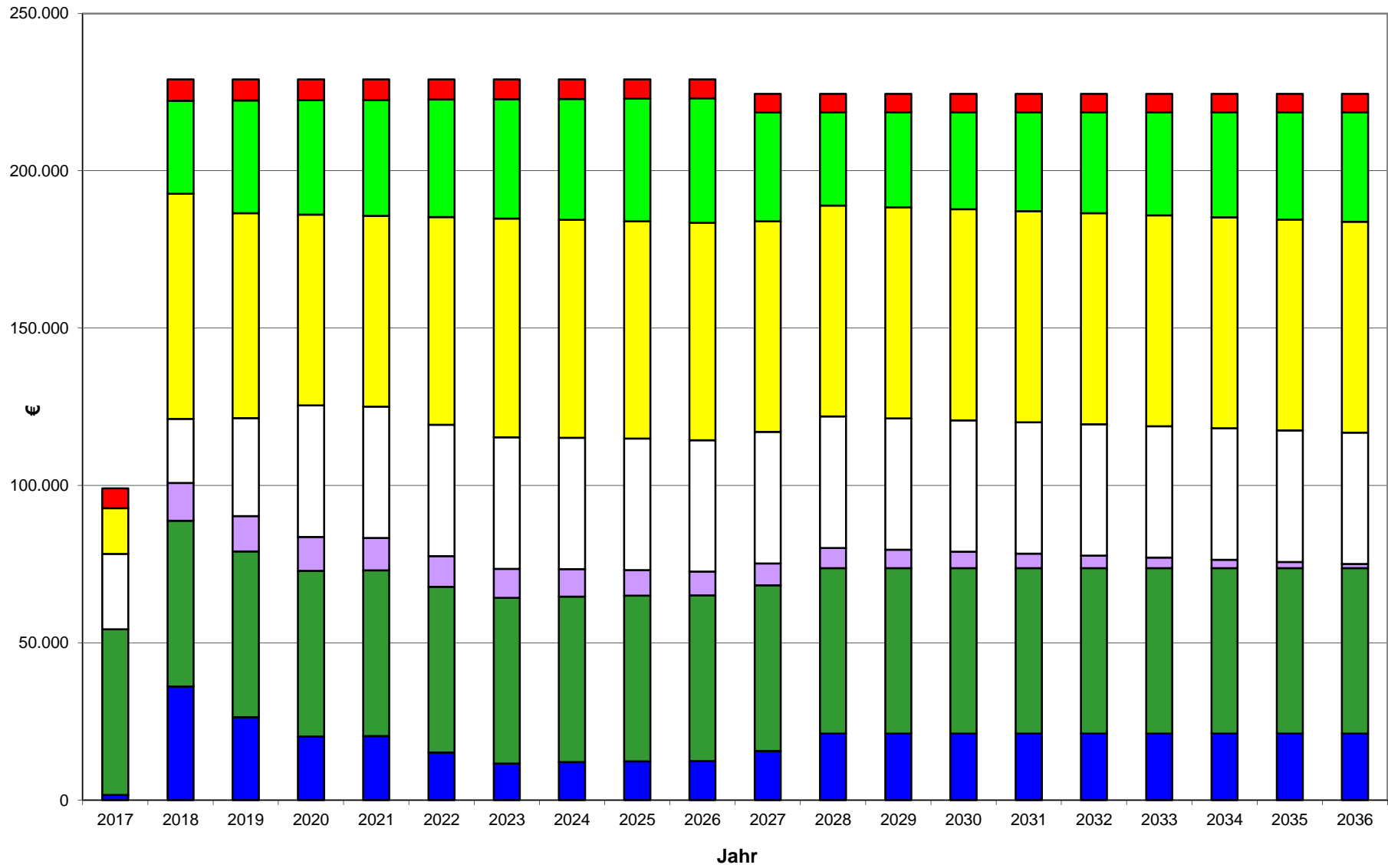
Jahr	2017	2018	2019	2020	2021	2022	2023	2024	2025	2026	2027	2028	2029	2030	2031	2032	2033	2034	2035	2036	
<b>Einnahmen</b>																					
ärztliche Tätigkeit	20.000	200.000	200.000	200.000	200.000	200.000	200.000	200.000	200.000	200.000	200.000	200.000	200.000	200.000	200.000	200.000	200.000	200.000	200.000	200.000	
sonstige Einnahmen	79.088	29.088	29.088	29.088	29.088	29.088	29.088	29.088	29.088	29.088	24.480	24.480	24.480	24.480	24.480	24.480	24.480	24.480	24.480	24.480	
<b>Einnahmen</b>	<b>99.088</b>	<b>229.088</b>	<b>229.088</b>	<b>229.088</b>	<b>229.088</b>	<b>229.088</b>	<b>229.088</b>	<b>229.088</b>	<b>229.088</b>	<b>229.088</b>	<b>224.480</b>	<b>224.480</b>	<b>224.480</b>	<b>224.480</b>	<b>224.480</b>	<b>224.480</b>	<b>224.480</b>	<b>224.480</b>	<b>224.480</b>	<b>224.480</b>	
<b>Ausgaben</b>																					
Praxisausgaben	5.900	5.900	5.900	5.900	5.900	5.900	5.900	5.900	5.900	5.900	5.900	5.900	5.900	5.900	5.900	5.900	5.900	5.900	5.900	5.900	
Zinsen abzugsfh.	450	900	850	750	650	650	450	350	250	150	50	0	0	0	0	0	0	0	0	0	
Tilg. beruf / pr.	0	29.556	35.831	36.333	36.842	37.362	37.892	38.433	38.985	39.548	34.567	29.597	30.195	30.805	31.427	32.062	32.709	33.370	34.044	34.732	
Steuern	14.451	71.565	65.130	60.659	60.607	65.968	69.558	69.233	69.040	69.095	66.944	67.040	67.037	67.037	67.037	67.037	67.037	67.037	67.037	67.037	
Versicherung	23.995	20.395	31.083	41.771	41.771	41.771	41.771	41.771	41.771	41.771	41.771	41.771	41.771	41.771	41.771	41.771	41.771	41.771	41.771	41.771	
Zinsen EFH	0	12.000	11.280	10.778	10.269	9.749	9.219	8.678	8.126	7.563	6.989	6.403	5.805	5.195	4.573	3.938	3.291	2.630	1.956	1.268	
<b>Ausgaben gesamt</b>	<b>44.796</b>	<b>140.316</b>	<b>150.074</b>	<b>156.191</b>	<b>156.039</b>	<b>161.300</b>	<b>164.790</b>	<b>164.365</b>	<b>164.072</b>	<b>164.027</b>	<b>156.221</b>	<b>150.711</b>	<b>150.708</b>	<b>150.708</b>	<b>150.708</b>	<b>150.708</b>	<b>150.708</b>	<b>150.708</b>	<b>150.708</b>	<b>150.708</b>	
Einkommen	54.292	88.772	79.014	72.897	73.049	67.788	64.298	64.723	65.016	65.061	68.259	73.769	73.772	73.772	73.772	73.772	73.772	73.772	73.772	73.772	
<b>Lebenshaltung</b>	<b>52.636</b>	<b>52.636</b>	<b>52.636</b>	<b>52.636</b>	<b>52.636</b>	<b>52.636</b>	<b>52.636</b>	<b>52.636</b>	<b>52.636</b>	<b>52.636</b>	<b>52.636</b>	<b>52.636</b>	<b>52.636</b>	<b>52.636</b>	<b>52.636</b>	<b>52.636</b>	<b>52.636</b>	<b>52.636</b>	<b>52.636</b>	<b>52.636</b>	
frei verfügbar	1.656	36.136	26.378	20.261	20.413	15.152	11.662	12.087	12.380	12.425	15.623	21.133	21.136	21.136	21.136	21.136	21.136	21.136	21.136	21.136	
Investitionen	100.000	0	0	0	0	0	0	0	0	0	0	0	0	0	0	0	0	0	0	0	
Liquiditätszu-/abfluß	100.000	0	0	0	0	0	0	0	0	0	0	0	0	0	0	0	0	0	0	0	
<b>frei verfügbar</b>	<b>1.656</b>	<b>36.136</b>	<b>26.378</b>	<b>20.261</b>	<b>20.413</b>	<b>15.152</b>	<b>11.662</b>	<b>12.087</b>	<b>12.380</b>	<b>12.425</b>	<b>15.623</b>	<b>21.133</b>	<b>21.136</b>	<b>21.136</b>	<b>21.136</b>	<b>21.136</b>	<b>21.136</b>	<b>21.136</b>	<b>21.136</b>	<b>21.136</b>	
kumuliert	1.656	37.792	64.170	84.431	104.845	119.997	131.658	143.745	156.125	168.550	184.173	205.306	226.441	247.577	268.713	289.848	310.984	332.119	353.255	374.390	
Verschuldung	-100.000	-700.000	-670.444	-634.613	-598.281	-561.438	-524.077	-486.185	-447.751	-408.767	-369.219	-334.652	-305.055	-274.860	-244.055	-212.628	-180.566	-147.857	-114.487	-80.443	
Diese Ausarbeitung soll eine Planungsgrundlage darstellen. Alle Zahlenangaben sind Näherungswerte. Abweichungen des Planergebnisses müssen bei allen Entscheidungen berücksichtigt werden.																			<b>Restschuld 1.1.2037</b>		<b>-45.712</b>

Lebenshaltung	€	Anzahl	pro Jahr
Lebenshaltung	2.600	12	31.200
Wohnen	450	12	5.400
Telefon Handy	60	12	720
GEZ	52	4	208
privates Kfz	100	12	1.200
Reisen	2.000	4	8.000
Beiträge	200	1	188
Sport	100	2	200
Kinder/Hobbys	100	12	1.200
Ausbildung Kinder	200	12	2.400
Sonstiges	160	12	1.920
<b>Summe</b>			<b>52.636</b>

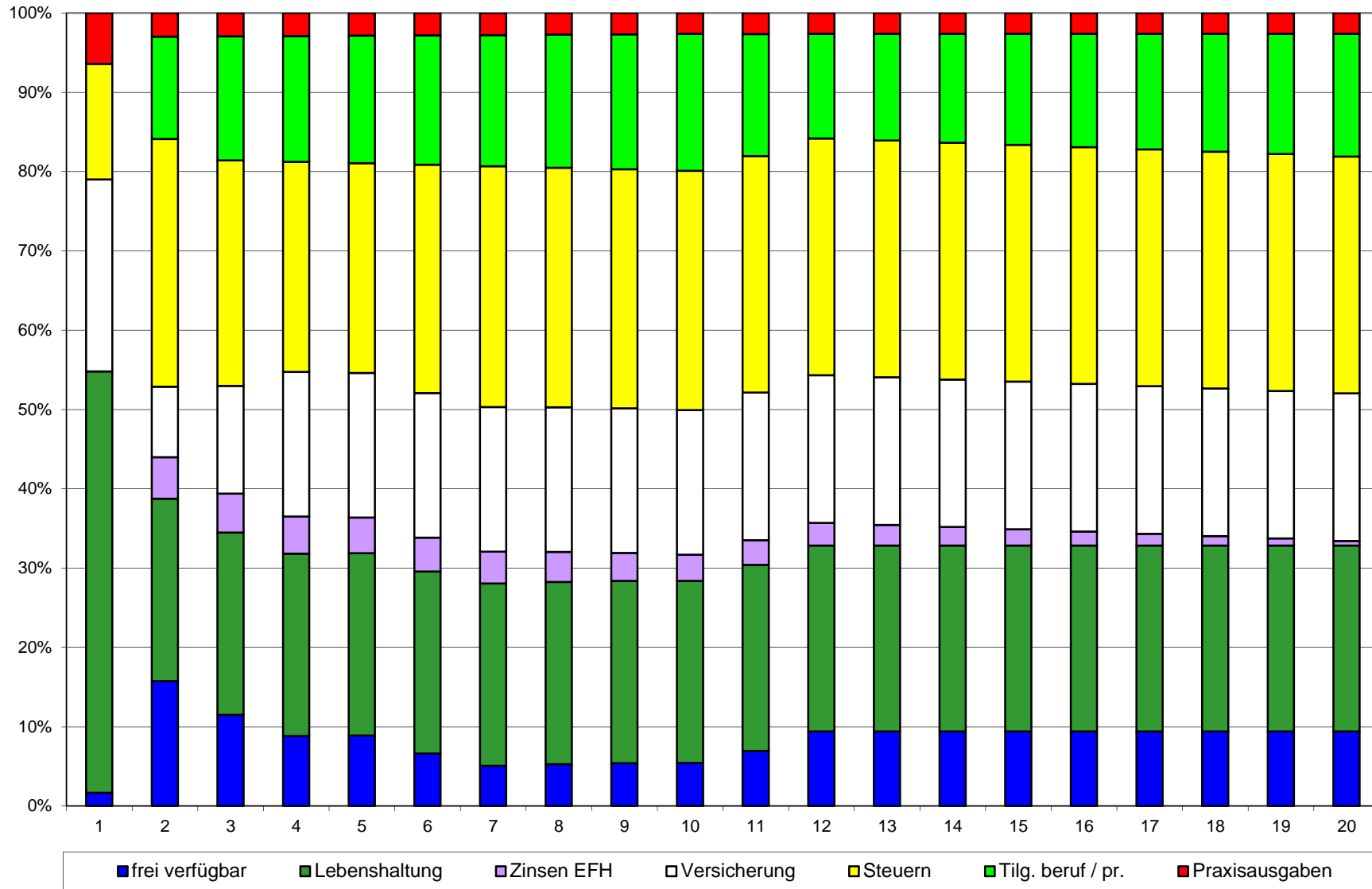
Versicherungen	€	Anzahl	pro Jahr
Krankenversicherung	850	12	10.200
Krankenzusatzversicherung	70	12	840
Berufsunfähigkeit	120	12	1.440
Krankentagegeldversicherung	200	12	2.400
Lebensversicherung	25	4	100
Haftpflicht	216	1	216
Rechtsschutz	0	1	0
Risikolebensversicherung	150	1	150
VWerk	2.000	12	24.000
Vwerk Ehepartner	160	12	1.920
Autovers.	505	1	505
<b>Summe</b>			<b>41.771</b>

Praxisausgaben	€	Anzahl	pro Jahr
Labor/Material	0	12	0
Personal	0	13	0
Raumkosten	0	12	0
Beiträge Vers.	1.000	1	1.000
Rep./Inst.	0	1	0
Leasingraten	0	1	0
Kfz-Kosten	2.500	1	2.500
Fortbildung	0	1	0
Büro/Porto/Telefon	100	12	1.200
Sonstige Kosten	100	12	1.200
0	0	0	0
<b>Summe</b>			<b>5.900</b>

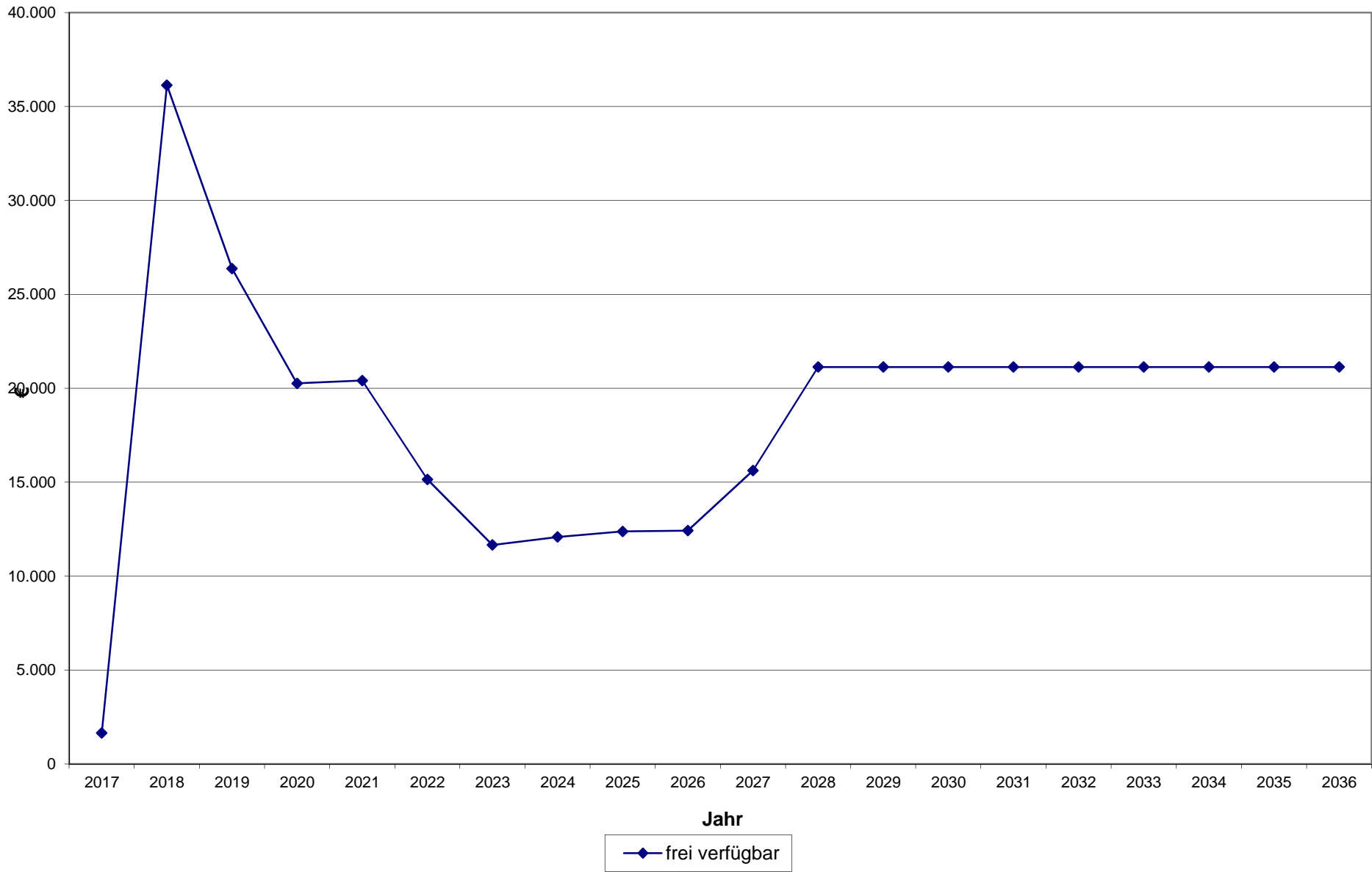
## Geldverwendung absolut



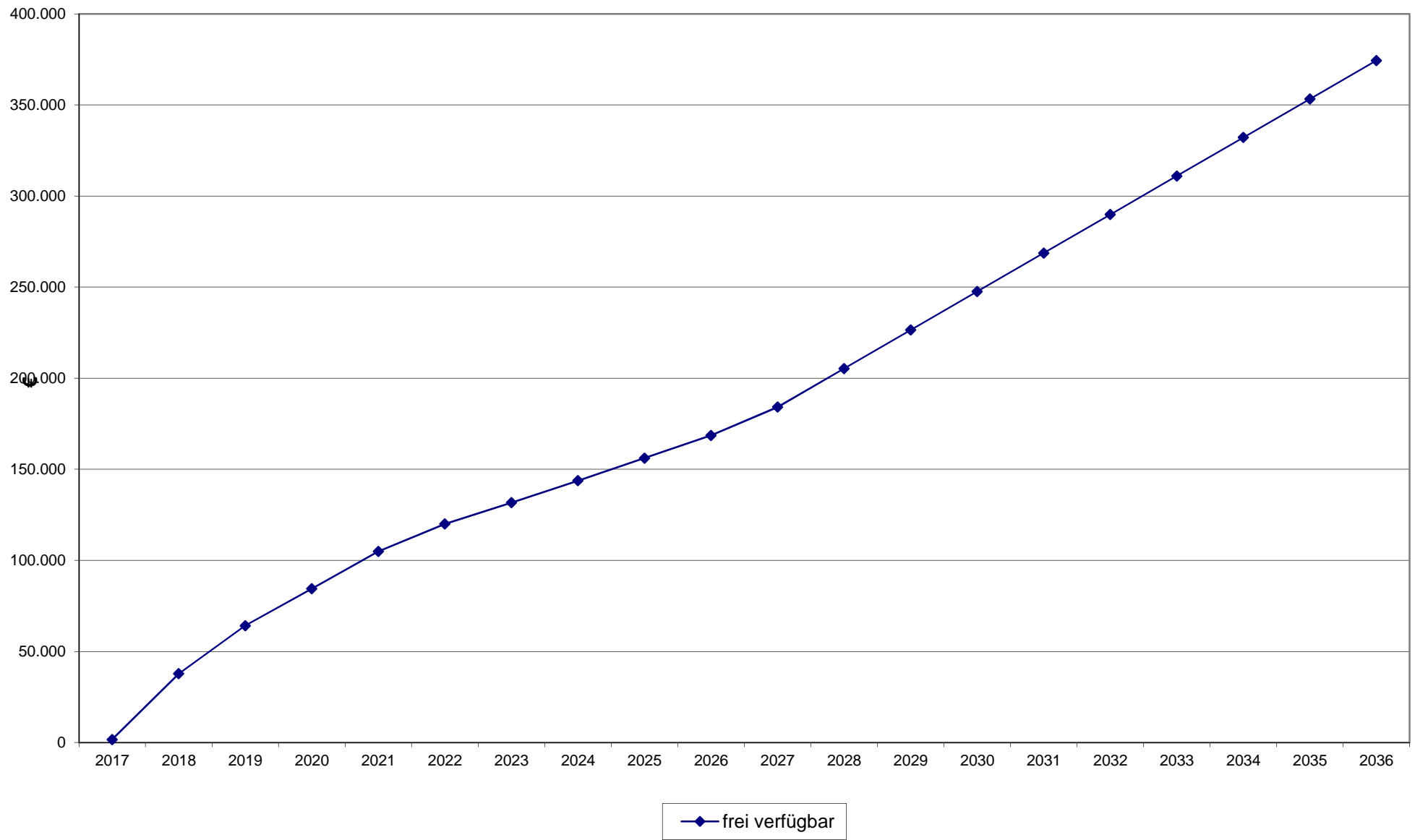
## Geldverwendung relativ



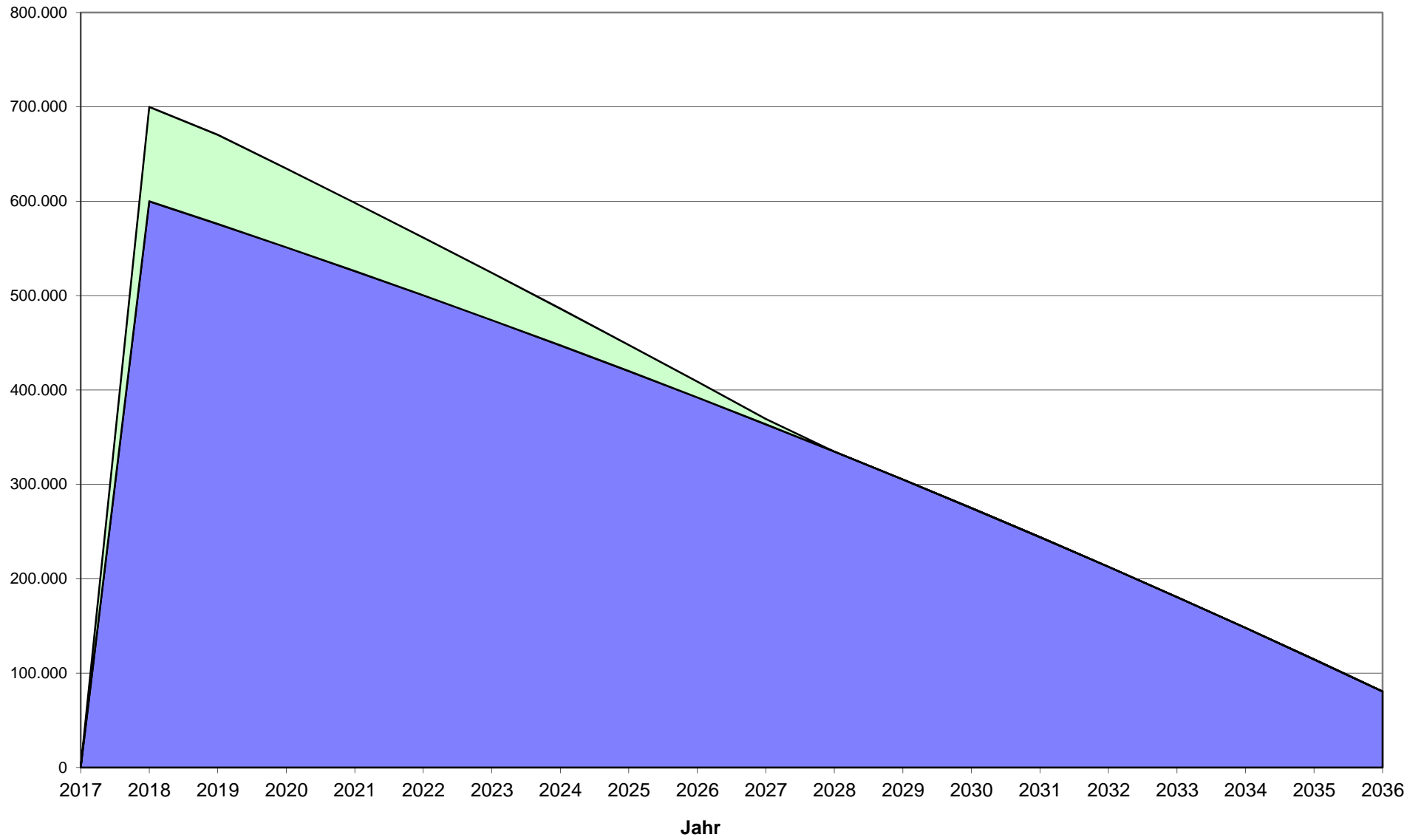
## Liquiditätsüberschuß pro Jahr



## Liquiditätsüberschuß kummuliert

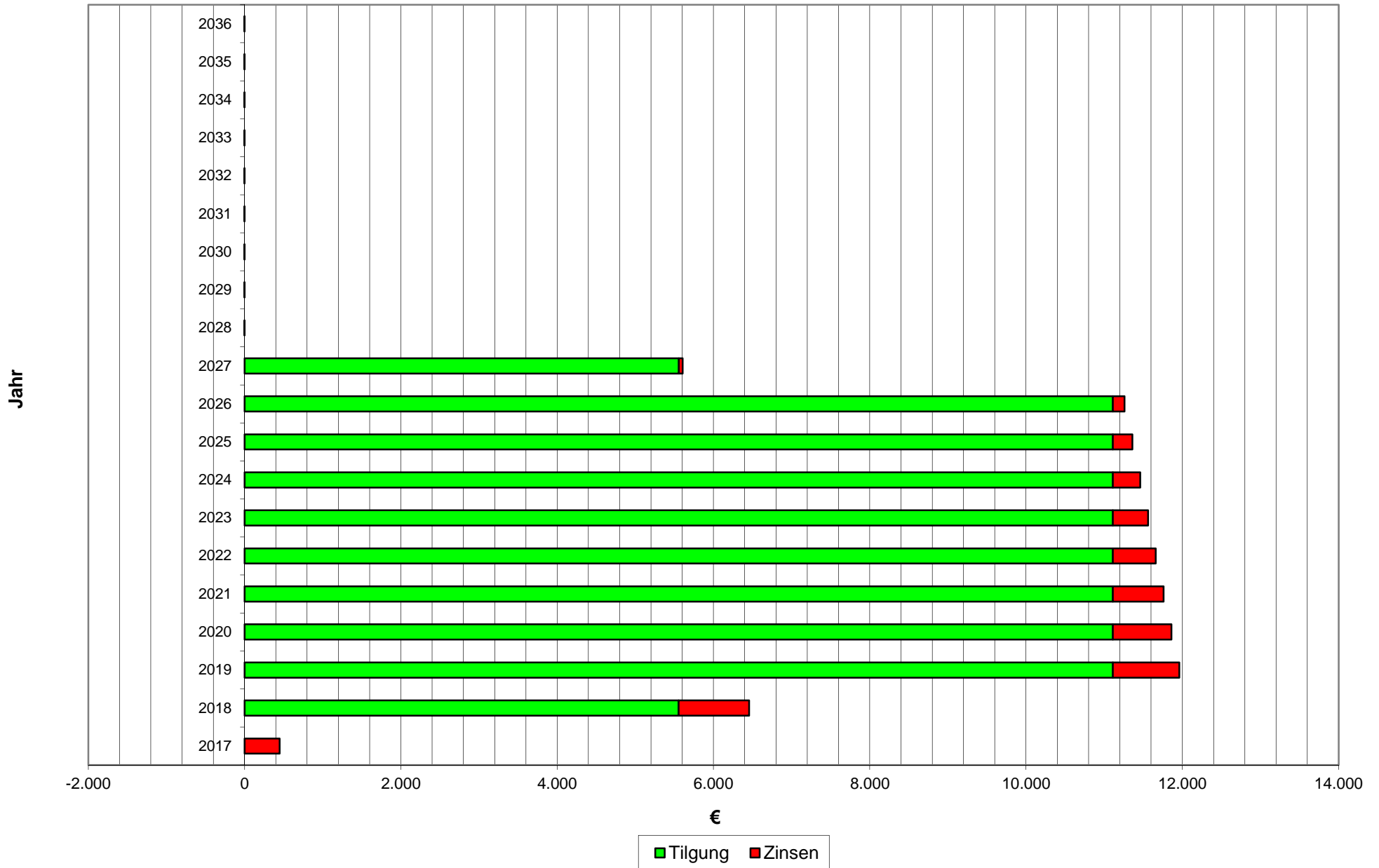


# Darlehensverlauf



■ Darlehen nicht abzugsfähig ■ Darlehen abzugsfähig

## Zins und Tilgung - steuerlich abzugsfähig





# Zins und Tilgung - steuerlich nicht abzugsfäg

